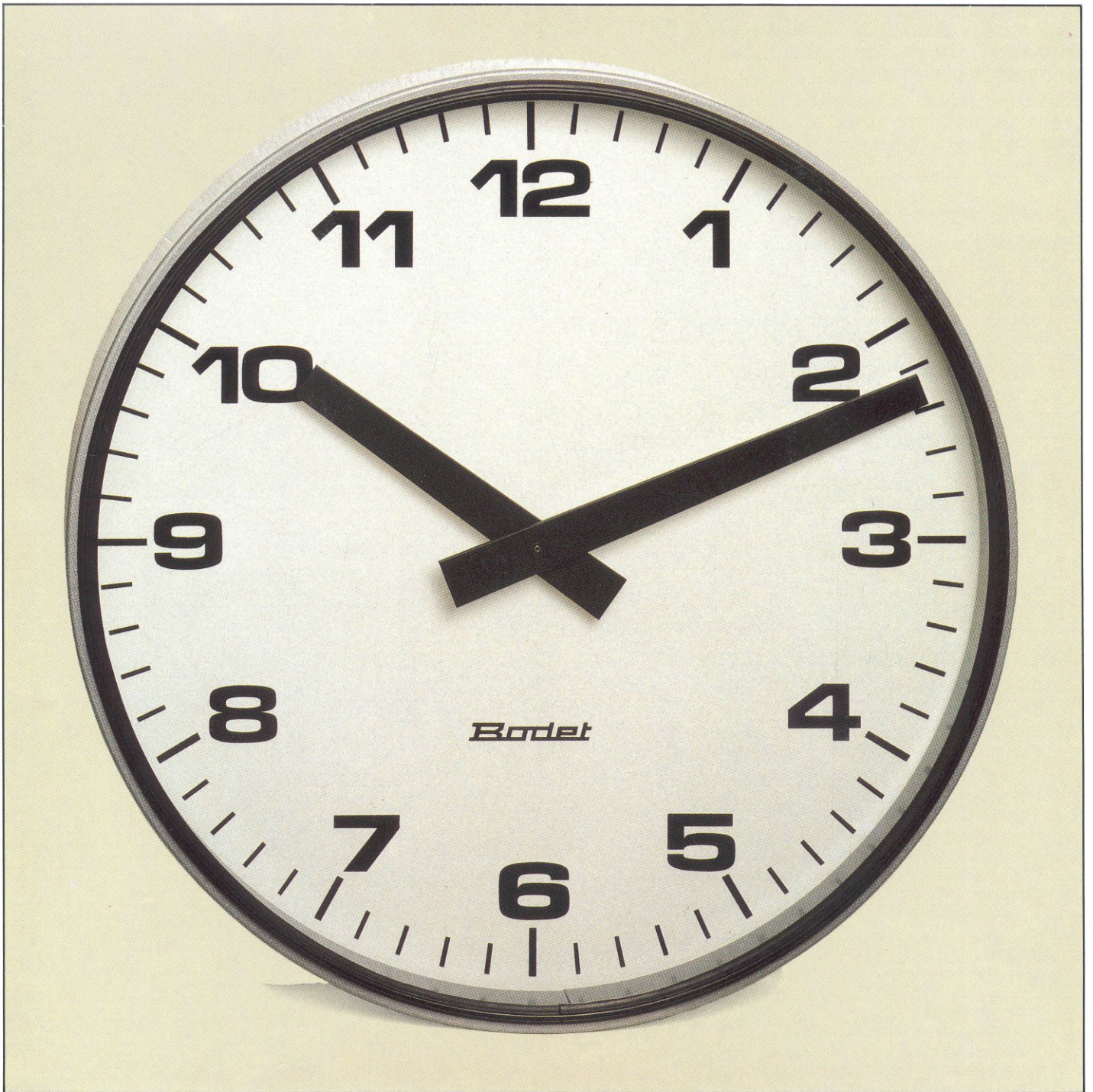


BT960/BT980



Horloges analogiques

**Bodet**

# BT 960/BT 980

Les horloges BT 960 - 980 sont destinées à l'équipement de quais, gares routières et ferroviaires, ateliers ainsi qu'à l'affichage de l'heure sur voie publique.

Elles sont disponibles en version intérieure et en version étanche avec éclairage incorporé pour installation en extérieur ou en milieu ambiant difficile.

## Caractéristiques générales :

- Boîtier aluminium laqué gris clair
- Cadran blanc
- Aiguilles et chiffres noirs
- Verres de protection de sécurité
- Support double face pour montage sur mur ou plafond
- Eclairage interne par tube fluorescent 240 V 40 W pour les modèles étanches
- Lisibilité : BT 960 : 60 m, BT 980 : 100 m
- Ouverture à compas en option.

Modèles	Poids
BT 960 SF (simple face, intérieure)	9 kg
BT 960 SFEE (simple face, étanche, éclairée)	12 kg
BT 960 DFEE (double face, étanche, éclairée)	23 kg
BT 980 SF	14 kg
BT 980 SFEE	18 kg
BT 980 DFEE	34 kg

## Mouvements disponibles :

Chaque horloge est disponible avec l'un des mouvements suivants :

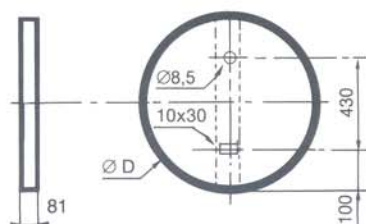
- Quartz secteur avec remise à l'heure à distance (Maxi : 10 m)  
Réserve de marche en cas de coupure secteur : 72 h  
Précision :  $\pm 1$  minute par an  
Alimentation : 110 à 240 V ; 50 - 60 Hz  
Température de fonctionnement :  $-40^{\circ}\text{C}$  à  $+50^{\circ}\text{C}$
- Mouvement récepteur minute polarisée 24 V :  
Impulsions minute 24 V polarisées inversées  
Branchement parallèle sous deux conducteurs  
Consommation : 10 mA  
Température de fonctionnement :  $-40^{\circ}\text{C}$  à  $+70^{\circ}\text{C}$
- Mouvement récepteur 1/2 minute série :  
Impulsions 1/2 minute série polarisées inversées  
Branchement série sous deux conducteurs  
Courant de ligne : 65 à 100 mA selon valeur shunt  
Consommation : 0,9 V  
Température de fonctionnement :  $-40^{\circ}\text{C}$  à  $+70^{\circ}\text{C}$   
Mouvement récepteur 1/2 minute seconde asservie .  
Réseau série 65 à 100 mA avec shunt 100 à 22  $\Omega$   
Trotteuse asservie sur l'impulsion de passage de la minute.  
Chute de tension 0,9 V.  
Température de fonctionnement  $-25^{\circ}\text{C}$  à  $+70^{\circ}\text{C}$ .  
Mouvement récepteur SR 2/SR 3.  
Impulsion 20 à 30 V.  
Consommation 32 mA à 24 V.  
Température de fonctionnement  $-40^{\circ}\text{C}$  à  $+70^{\circ}\text{C}$ .

A la commande, préciser :

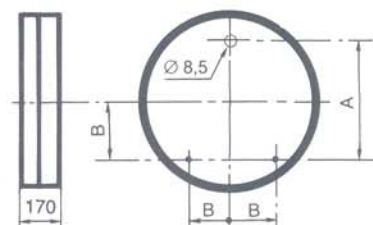
- . le type : simple ou double face, intérieure ou étanche
- . le mouvement
- . pour les modèles double face :  
pied horizontal (fixation sur mur)  
pied vertical (fixation sur plafond)



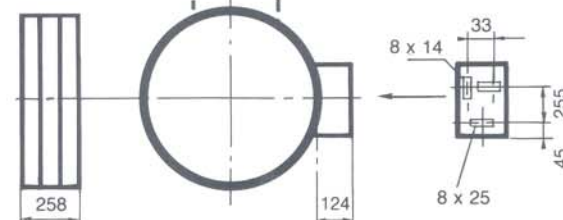
BT 960-980-SF



BT 960-980-SFEE



BT 960-980-DFEE



	A	B	D
BT 960	410	170	609
BT 980	580	240	804

☎ N° Indigo 0 825 07 10 10

☎ N° Indigo FAX 0 825 07 12 24



B.P. 1  
49340 Trémentines  
FRANCE  
www.bodet.fr

Tél. 02 41 71 72 00  
Fax France 02 41 71 72 01  
Fax Export 02 41 71 72 02



Bodet se réserve le droit d'apporter aux appareils certaines modifications techniques, esthétiques, ou de couleur, sans préavis.



Réf.: 653240 B/1003